

1

Утверждаю
Старший авиационный начальник
посадочной площадки
КС-3 «ВУКТЫЛЬСКАЯ»

С.В. Мехедов

« 29 » декабря 2014 г.

АЭРОНАВИГАЦИОННЫЙ ПАСПОРТ ПОСАДОЧНОЙ ПЛОЩАДКИ КС-3 «ВУКТЫЛЬСКАЯ»

1990-1991

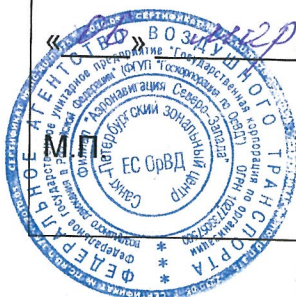


ЛИСТ СОГЛАСОВАНИЯ
к АНППП КС-3 «ВУКТЫЛЬСКАЯ»

СОГЛАСОВАНО:

Начальник
Санкт-Петербургского ЗЦ ЕС ОрВД

Д.В. Исаев



2015 г.

Начальник
Сыктывкарского РЦ ЕС ОрВД

В.В. Григорьев



2015 г.

Handwritten text, likely a signature or date, located in the upper right quadrant of the page.



2 СОДЕРЖАНИЕ

Лист согласования.	0-1
Регистрация поправок аэронавигационного паспорта посадочной площадки.	0-2
Контрольный лист	0-3
1. Географические и административные данные посадочной площадки.	1-1
2. Время работы служб и средств по обслуживанию на посадочной площадке.	1-2
3. Данные по перронам.	1-3
4. Данные по рулежным дорожкам (РД).	1-4
5. Данные по местам стоянок воздушных судов посадочной площадки.	1-5
6. Данные по местам проверок высотомеров посадочной площадки.	1-6
7. Данные по препятствиям посадочной площадки радиусом 5 км с центром в контрольной точке посадочной площадки	1-7
8. Минимумы посадочной площадки	1-8
9. Физические характеристики посадочной площадки.	1-9
10. Огни приближения и огни ВПП посадочной площадки.	1-10
11. Организация выполнения полетов на посадочной площадке.	1-11
12. Запретные зоны, зоны ограничения полетов, постоянные опасные зоны, специальные зоны.	1-12
13. Данные средств связи на посадочной площадке	1-13
14. Радионавигационные средства и средства посадки посадочной площадки.	1-14
15. Перечень карт (схем) посадочной площадки.	1-15
16. Перечень доказательной документации	1-16
Приложения	2
Карта посадочной площадки.	2 – 1
Карта наземного движения (огни и знаки руления).	2 – 2
Карта препятствий в R=5 км от контрольной точки посадочной площадки.	2 – 3
Карта маршрутов вылета и прибытия.	2 – 4
Карта захода по приборам.	2 – 5
Карта захода на посадку по ПВП с МК _{пос} = 340°.	2 – 6
Карта захода на посадку по ПВП с МК _{пос} = 160°.	2 – 6.1
Схема концентрации и перелета птиц в окрестностях посадочной площадки.	2 – 7
Схема расположения радиотехнического и метеорологического оборудования.	2 – 8
Схема продольного профиля оси ВПП посадочной площадки.	2 – 9
Схема выполнения маневра для внеочередного захода на посадку или ухода на запасной аэродром.	2 – 10
Справочная информация	3 - 1
Регистрация сверок (проверок АНППП).	



ЛИСТ СОГЛАСОВАНИЯ

Ф.И.О. лица, ответственного за ведение паспорта посадочной площадки КС-3 «ВУКТЫЛЬСКАЯ»	Шевченко Алексей Викторович	
Занимаемая должность (служба) ответственного лица.	Инженер 2-ой категории Службы организации перевозок	
Приказ (распоряжение) о назначении ответственного лица.	Приказ № 349ЛС от 14.05.2014 г.	
<i>Наименование службы</i>	<i>Подпись/дата</i>	<i>Расшифровка подписи</i>
-	-	-
-	-	-





КОНТРОЛЬНЫЙ ЛИСТ

Лист		Дата	
1. Титульный лист.		25 декабря 2014 г.	
2. Содержание		25 декабря 2014 г.	
0 - 1 Лист согласований.		25 декабря 2014 г.	
0 - 2 Регистрация поправок в АНППП.		25 декабря 2014 г.	
0 - 3 Контрольный лист		25 декабря 2014 г.	
Лист	Дата	Лист	Дата
1 – 1	25 декабря 2014 г.	2.1	25 декабря 2014 г.
1 – 2	25 декабря 2014 г.	2 – 1	25 декабря 2014 г.
1 – 3	25 декабря 2014 г.	2 – 2	25 декабря 2014 г.
1 – 4	25 декабря 2014 г.	2 – 3	25 декабря 2014 г.
1 – 5	25 декабря 2014 г.	2 – 4	25 декабря 2014 г.
1 – 6	25 декабря 2014 г.	2 – 5	25 декабря 2014 г.
1 – 7	25 декабря 2014 г.	2 – 6	25 декабря 2014 г.
1 – 7.1	25 декабря 2014 г.	2 – 6.1	25 декабря 2014 г.
1 – 7.2	25 декабря 2014 г.	2 – 7	25 декабря 2014 г.
1 – 8	25 декабря 2014 г.	2 – 8	25 декабря 2014 г.
1 – 9	25 декабря 2014 г.	2 – 9	25 декабря 2014 г.
1 – 10	25 декабря 2014 г.	2 – 10	25 декабря 2014 г.
1 – 11	25 декабря 2014 г.	3 - 1	25 декабря 2014 г.
1 – 12	25 декабря 2014 г.		
1 – 13	25 декабря 2014 г.		
1 – 14	25 декабря 2014 г.		
1 – 15	25 декабря 2014 г.		
1 – 16	25 декабря 2014 г.		
Лист		Дата	
Регистрация сверок (проверок АНППП)		25 декабря 2014 г.	
В настоящем экземпляре сброшюровано 37 (тридцать семь) листов.			



**1. ГЕОГРАФИЧЕСКИЕ И АДМИНИСТРАТИВНЫЕ ДАННЫЕ
ПОСАДОЧНОЙ ПЛОЩАДКИ КС-3 «ВУКТЫЛЬСКАЯ»**

№ п.п.	Наименования аэронавигационных данных (АНД)	Значение элемента АНД	Доказательная документация
1	2	3	4
1.1	Указатель (индекс) местоположения посадочной площадки	-	-
1.2	Название	КС-3 «ВУКТЫЛЬСКАЯ»	-
1.3	Наименование собственника посадочной площадки	ООО «Газпром трансгаз Ухта»	-
1.4	Юридический адрес собственника посадочной площадки.	169300, республика Коми, г. Ухта, пр-т Ленина, дом 39/2	-
1.5	Номер телефона собственника посадочной площадки	(8216) 77-20-86	-
1.5.1	Номер телефона старшего авиационного начальника посадочной площадки	+7 912-947-70-53	
1.6	Номер факса собственника посадочной площадки	(8216) 77-21-83	-
1.7	Е-mail собственника посадочной площадки	slaviap@sgp.gazprom.ru	-
1.8	Полное название ближайшего к посадочной площадке крупного населенного пункта	г. Вуктыл	(8)
1.9	Направление и расстояние от центра города или населенного пункта	19 км южнее от центра г. Вуктыл	(8)
1.10	Координаты местоположения контрольной точки посадочной площадки (широта, долгота в градусах, минутах и секундах)	634047с 0572213в	(1)
1.11	Система координат	ПЗ-90.02	(1)
1.12	Вид покрытия ВПП посадочной площадки	Бетон	(2)
1.13	Превышение (абсолютная высота) контрольной точки посадочной площадки (м)	+113	(1)
1.14	Магнитное склонение посадочной площадки (в градусах)	+20	(1)
1.15	Ограничения на посадку на ВПП	13,5 т	(2)
1.16	Подразделения, базирующиеся на посадочной площадке	нет	-



2. ВРЕМЯ РАБОТЫ СЛУЖБ И СРЕДСТВ ПО ОБСЛУЖИВАНИЮ ПОСАДОЧНОЙ ПЛОЩАДКИ КС-3 «ВУКТЫЛЬСКАЯ»

№ п.п.	Наименования аэронавигационных данных (АНД)	Значение элемента АНД	Доказате льная документ ация
1	2	3	4
2.1	Администрация посадочной площадки	08.00 – 17.00 МСК	-
2.2	Аэропорт (Посадочная площадка)	По запросу	-
2.3	Таможня и иммиграционная служба	-	-
2.4	Медицинская и санитарная служба	-	-
2.5	Бюро САИ по проведению инструктажа	-	-
2.6	Бюро информации ОВД	-	-
2.7	Метеорологическое бюро по проведению Инструктажа	-	-
2.8	Служба воздушного движения (ОВД)	-	-
2.9	Служба заправки топливом	-	-
2.10	Служба оформления и обработки	-	-
2.11	Служба обеспечения безопасности	-	-
2.12	Служба противообледенительной обработки	-	-
2.13	Служба поискового и аварийно- спасательного обеспечения полетов	-	-
2.14	Служба обеспечения бортовым питанием	-	-
2.15	Медицинская служба	-	-
2.16	Аэродромная служба	-	-



3. ДАННЫЕ ПО ПЕРРОНАМ ПОСАДОЧНОЙ ПЛОЩАДКИ КС-3 «ВУКТЫЛЬСКАЯ»

№ п.п.	Наименования аэронавигационных данных (АНД)	Значение элемента АНД	Доказательная документация
Перроны на посадочной площадке отсутствуют.			
1	2	3	4
3.1	Наименование перрона	-	
3.1.1	Тип покрытия перрона	-	
3.1.2	Прочность покрытия перрона (PCN) ¹⁾	-	
3.1.3	Обозначение точки границы перрона	-	
3.1.4	Координаты точки границы перрона (широта, долгота в градусах, минутах, секундах)	-	

¹⁾ PCN – классификационное число покрытия.



**4. ДАННЫЕ ПО РУЛЕЖНЫМ ДОРОЖКАМ (РД)
ПОСАДОЧНОЙ ПЛОЩАДКИ КС-3 «ВУКТЫЛЬСКАЯ»**

№ п.п.	Наименования аэронавигационных данных (АНД)	Значение элемента АНД	Доказательная документация
1	2	3	4
Рулежные дорожки на посадочной площадке отсутствуют.			
4.1	РД:	-	-
4.1.1	Обозначение РД	-	-
4.1.2	Тип покрытия РД	-	-
4.1.3	Прочность покрытия РД (PCN)	-	-
4.1.4	Протяженность РД (м)	-	-
4.1.5	Ширина РД (м)	-	-
4.1.6	Маркировка РД	-	-
4.1.7	Истинный пеленг (азимут) РД (в градусах и сотых долях градуса)	-	-
4.1.8	Магнитный пеленг (азимут) РД (в градусах и сотых долях градуса)	-	-



**5. ДАННЫЕ ПО МЕСТАМ СТОЯНОК ВОЗДУШНЫХ СУДОВ
ПОСАДОЧНОЙ ПЛОЩАДКИ КС-3 «ВУКТЫЛЬСКАЯ»**

№ п.п.	Наименования аэронавигационных данных (АНД)	Значение элемента АНД	Доказательная документация
1	2	3	4
<p align="center">Места стоянок ВС на посадочной площадке отсутствуют. Для стоянки используется зона приземления и отрыва (TLOF) посадочной площадки.</p>			
5.1	Обозначение	Н	-
5.1.1	Координаты местоположения точки установки переднего колеса (широта, долгота в градусах, минутах, секундах)	634047с 0572213в	(1)
5.1.2	Прочность покрытия (PCN)	PCN 9R/B/X/U	(2)
5.1.3	Тип покрытия	Бетон	(2)



**6. ДАННЫЕ ПО МЕСТАМ ПРОВЕРКИ ВЫСОТОМЕРОВ
ПОСАДОЧНОЙ ПЛОЩАДКИ КС-3 «ВУКТЫЛЬСКАЯ»**

№ п.п.	Наименования аэронавигационных данных (АНД)	Значение элемента АНД	Доказательная документация
<p align="center">Специальные места для проверок высотомеров на посадочной площадке отсутствуют.</p> <p align="center">Для проверки высотомеров используется зона приземления и отрыва (TLOF)</p>			
1	2	3	4
6.1	Местоположение	TLOF	
6.2	Превышение (абсолютная высота) (м)	113	(1)
6.3	Геодезическая высота ¹⁾ (м)	111	(1)

¹⁾ Геодезическая высота – высота, измеренная относительно поверхности эллипсоида.



**7. ДАННЫЕ ПО ПРЕПЯТСТВИЯМ ПОСАДОЧНОЙ ПЛОЩАДКИ
В РАДИУСЕ 5 КМ С ЦЕНТРОМ В КОНТРОЛЬНОЙ ТОЧКЕ
ПОСАДОЧНОЙ ПЛОЩАДКИ КС-3 «ВУКТЫЛЬСКАЯ»**

Идентификатор (№ п.п.) препятствия	Наименование препятствия	Широта препятствия (в градусах, минутах, секундах)	Долгота препятствия (в градусах, минутах, секундах)	Превышение (абсолютная высота) (м)	Геодетическая высота (м)	Вид / цвет Марки ровки	Доказательная документация
1	2	3	4	5	6	7	8
7.1 Препятствия в радиусе 5 км от КТА посадочной площадки							
200001 ¹⁾	Белый огонь	634046с	0572213в	114	112	Нет	(1)
200002	Белый огонь	634046с	0572212в	114	112	Нет	
200003	Белый огонь	634047с	0572212в	113	112	Нет	
200004	Белый огонь	634047с	0572213в	113	112	Нет	
200005	Флажок	634047с	0572212в	114	112	Нет	
200006	Флажок	634047с	0572211в	114	112	Нет	
200007	Флажок	634047с	0572214в	113	112	Нет	
200008	Флажок	634047с	0572214в	113	112	Нет	
200009	Флажок	634046с	0572214в	113	112	Нет	
200010	Флажок	634046с	0572214в	113	112	Нет	
200011	Флажок	634046с	0572212в	113	112	Нет	
200012	Флажок	634046с	0572211в	114	112	Нет	
200013	Ветроуказатель	634045с	0572215в	120	119	Нет	
200014	Контур леса т.1	634047с	0572208в	132	130	Нет	
200015	Контур леса т.2	634049с	0572208в	131	130	Нет	
200016	Контур леса т.3	634050с	0572209в	131	130	Нет	
200017	Контур леса т.4	634050с	0572210в	131	130	Нет	
200018	Контур леса т.5	634050с	0572215в	132	131	Нет	
200019	Контур леса т.6	634050с	0572217в	127	126	Нет	
200020	Контур леса т.7	634048с	0572217в	128	126	Нет	
200021	Контур леса т.8	634045с	0572217в	127	126	Нет	
200022	Контур леса т.9	634043с	0572217в	129	128	Нет	
200023	Контур леса т.10	634043с	0572213в	130	129	Нет	
200024	Контур леса т.11	634043с	0572207в	131	130	Нет	
200025	Контур леса т.12	634044с	0572207в	130	129	Нет	
200026	Контур леса т.13	634045с	0572208в	131	130	Нет	
200027	Контур леса т.14	634046с	0572205в	130	129	Нет	
200028	Контур леса т.15	634047с	0572203в	131	129	Нет	
200029	Контур леса т.16	634047с	0572200в	128	127	Нет	
200030	Дерево в лесу	634046с	0572218в	130	128	Нет	(1)
200031	Дерево в лесу	634043с	0572214в	128	127	Нет	
200032	Дерево в лесу	634042с	0572211в	132	130	Нет	
200033	Дерево в лесу	634042с	0572209в	132	131	Нет	
200034	Контур леса т.1	634048с	0572149в	127	126	Нет	
200035	Контур леса т.2	634047с	0572156в	125	124	Нет	
200036	Контур леса т.3	634045с	0572154в	128	127	Нет	
200037	Контур леса т.4	634044с	0572151в	127	126	Нет	
200038	Контур леса т.5	634042с	0572150в	130	129	Нет	
200039	Контур леса т.6	634042с	0572151в	130	129	Нет	
200040	Контур леса т.7	634041с	0572154в	131	130	Нет	
200041	Мачта освещения	634103с	0572050в	155	154	Нет	
200042	Мачта освещения	634102с	0572055в	155	154	Нет	
200043	Мачта освещения	634058с	0572111в	156	155	Нет	
200044	Мачта освещения	634100с	0572110в	158	156	Нет	



200045	Мачта освещения	634102с	0572106в	157	156	Нет	(1)
200046	Молниеотвод	634055с	0572125в	156	155	Нет	
200047	Мачта освещения	634057с	0572127в	157	155	Нет	
200048	Мачта освещения	634057с	0572134в	156	155	Нет	
200049	Мачта освещения	634100с	0572145в	155	154	Нет	
200050	Мачта освещения	634104с	0572148в	155	153	Нет	
200051	Молниеотвод	634104с	0572141в	156	154	Нет	
200052	Мачта освещения	634101с	0572135в	155	154	Нет	
200053	Мачта освещения	634107с	0572134в	157	156	Нет	
200054	Мачта освещения	634105с	0572132в	157	156	Нет	
200055	Мачта освещения	634102с	0572128в	157	156	Нет	
200056	Мачта освещения	634106с	0572116в	158	156	Нет	
200057	Мачта освещения	634103с	0572113в	157	156	Нет	
200058	Башня связи	634103с	0572103в	185	183	Красные огни	
200059	Молниеотвод	634107с	0572103в	145	144	Нет	
200060	Молниеотвод	634110с	0572103в	147	146	Нет	
200061	Ряд труб т.1	634109с	0572104в	145	144	Нет	
200062	Ряд труб т.2	634109с	0572106в	145	144	Нет	
200063	Труба	634108с	0572109в	147	146	Нет	
200064	Мачта освещения	634113с	0572040в	146	145	Нет	
200065	Мачта освещения	634110с	0572051в	145	144	Нет	
200066	Ряд труб т.1	634112с	0572047в	145	143	Нет	
200067	Ряд труб т.2	634111с	0572053в	147	146	Нет	
200068	Ряд труб т.3	634110с	0572059в	145	144	Нет	
200069	Молниеотвод	634112с	0572057в	151	150	Нет	
200070	Мачта освещения	634113с	0572101в	144	143	Нет	
200071	Мачта освещения	634115с	0572051в	144	142	Нет	
200072	Мачта освещения	634116с	0572045в	145	144	Нет	
200073	Мачта освещения	634115с	0572044в	145	144	Нет	
200074	Молниеотвод	634113с	0572047в	147	146	Нет	
200075	Мачта освещения	634113с	0572052в	145	144	Нет	
200076	Мачта ЛЭП	634139с	0571850в	152	151	Нет	
200077	Труба	634107с	0571816в	155	154	Нет	
200078	Мачта ЛЭП	634036с	0571943в	146	145	Нет	
200079	Мачта ЛЭП	634043с	0571947в	137	136	Нет	
200080	ЛЭП т.1	634040с	0571933в	140	138	Нет	
200081	ЛЭП т.2	634038с	0571943в	140	139	Нет	
200082	ЛЭП т.3	634033с	0571951в	139	138	Нет	
200083	ЛЭП т.4	634008с	0572029в	135	134	Нет	
200084	ЛЭП т.5	634003с	0572036в	135	134	Нет	
200085	ЛЭП т.6	634001с	0572043в	144	143	Нет	
200086	ЛЭП т.7	634002с	0572057в	151	150	Нет	
200087	ЛЭП т.8	634002с	0572100в	145	144	Нет	
200088	Мачта ЛЭП	633955с	0571913в	146	145	Нет	
200089	Буровая вышка	634043с	0571902в	152	151	Красные огни	
200090	ЛЭП т.1	633946с	0571857в	150	149	Нет	
200091	ЛЭП т.2	633949с	0571913в	148	147	Нет	
200092	ЛЭП т.3	633953с	0571934в	146	144	Нет	
200093	ЛЭП т.4	633956с	0571953в	151	150	Нет	
200094	ЛЭП т.5	633956с	0572010в	141	140	Нет	
200095	ЛЭП т.6	633956с	0572023в	144	143	Нет	
200096	Вышка	633959с	0572101в	150	149	Нет	
200097	ЛЭП т.1	633945с	0572052в	138	136	Нет	
200098	ЛЭП т.2	633949с	0572059в	143	141	Нет	
200099	ЛЭП т.3	633952с	0572106в	141	140	Нет	
200100	ЛЭП т.4	633959с	0572105в	137	136	Нет	
200101	Башня связи	633945с	0572146в	152	151	Красные огни	(1)



200102	Молниеотвод	633952с	0572144в	140	139	Нет
200103	Молниеотвод	633954с	0572146в	140	139	Нет
200104	Молниеотвод	633945с	0572211в	135	134	Нет
200105	Молниеотвод	633951с	0572201в	144	143	Нет
200106	Молниеотвод	633956с	0572204в	146	145	Нет
200107	Молниеотвод	634000с	0572151в	140	139	Нет
200108	Молниеотвод	633920с	0571940в	158	157	Нет
200109	Молниеотвод	633928с	0571939в	171	170	Нет
200110	Молниеотвод	633923с	0571933в	171	170	Нет
200111	Молниеотвод	633924с	0572005в	152	151	Нет
200112	Мачта освещения	634119с	0572201в	153	152	Нет
200113	Мачта освещения	634118с	0572206в	152	151	Нет
200114	Ёмкость	634009с	0572129в	130	128	Нет

200001¹⁾, где

2 - район в радиусе 5 км от КТПП

00001 - номер препятствия



8. МИНИМУМЫ ПОСАДОЧНОЙ ПЛОЩАДКИ КС-3 «ВУКТЫЛЬСКАЯ»

№ п.п.	Наименование элемента аэронавигационных данных (АНД)	Значение элемента АНД	Доказательная документация
1	2	3	4
8.1	Минимумы посадочной площадки для взлета		
8.1.1	Тип ВС	-	-
8.1.1.1	Ннго	-	-
8.1.1.2	Видимость с огнями ВПП день	-	-
8.1.1.3	Видимость с огнями ВПП ночь	-	-
8.1.1.4	Видимость без огней ВПП день	-	-
8.1.1.5	Видимость без огней ВПП ночь	-	-
8.2	Минимумы посадочной площадки для посадки	-	-
8.2.1	Тип ВС	-	-
8.2.1.1	РМС (ИЛС) Авт	-	-
8.2.1.2	РМС (ИЛС) Дир	-	-
8.2.1.3	РМС (ИЛС) ПСП	-	-
8.2.1.4	РСР/ОСП	-	-
8.2.1.5	РСР	-	-
8.2.1.6	ОСП	-	-
8.2.1.7	ОПРС	-	-
8.2.1.8	ОПРС обратного старта	-	-
8.2.1.9	ВЗП	-	-

Полеты на посадочную площадку КС-3 «ВУКТЫЛЬСКАЯ» осуществляются по ПВП и минимумы посадочной площадки КС-3 «ВУКТЫЛЬСКАЯ» для полетов ВС по ПВП днем и ночью определяются Правилами визуальных полетов в соответствии со статьями 3.33, 3.33.1, 3.33.2, 3.112 ФАП «Подготовка и выполнение полетов в гражданской авиации Российской Федерации».



9. ФИЗИЧЕСКИЕ ХАРАКТЕРИСТИКИ ВПП ПОСАДОЧНОЙ ПЛОЩАДКИ КС-3 «ВУКТЫЛЬСКАЯ»

№ п.п.	Наименования аэронавигационных данных (АНД)	Значение элемента АНД	Доказатель ная документац ия
1	2	3	4
9.1	Обозначение ВПП (TLOF)	Н	-
9.1.1	Класс ВПП	-	-
9.1.2	Длина ВПП (м)	-	-
9.1.3	Ширина ВПП (м)	-	-
9.1.4	Прочность искусственного покрытия ВПП (PCN)	-	-
9.1.5	Координаты порога ВПП (широта, долгота в градусах, минутах, секундах)	-	-
9.1.6.	Абсолютная высота порога ВПП (м)	-	-
9.1.7	Истинный азимут (пелен) ВПП (в градусах)	-	-
9.1.8	Магнитный азимут (пелен) ВПП (в градусах)	-	-
9.1.9	Тип посадочной площадки	На уровне поверхности	(2)
9.1.10	Координаты геометрического центра TLOF (широта, долгота в градусах, минутах, секундах)	634047с 0572213в	(1)
9.1.11	Длина зоны приземления и отрыва TLOF (м)	20	(2)
9.1.12	Ширина зоны приземления и отрыва TLOF (м)	20	(2)
9.1.13	Уклон TLOF	-	-
9.1.14	Тип поверхности TLOF	Бетон	(2)
9.1.15	Несущая способность зоны TLOF (т.).	PCN 9R/B/X/U	(2)
9.1.16	Тип зоны конечного этапа захода на посадку и взлета (FATO).	Необорудованная	(2)
9.1.17	Истинный пеленг	360°/180°	(1)
9.1.18	Длина FATO (м)	25,3	(2)
9.1.19	Ширина FATO (м).	25,3	(2)
9.1.20	Уклон FATO	-	-
9.1.21	Тип поверхности FATO	Грунт	(2)
9.1.22	Длина зоны безопасности (м)	51	(2)
9.1.23	Ширина зоны безопасности (м)	51	(2)
9.1.24	Тип поверхности зоны безопасности	Грунт	(2)
9.1.25	Длина полосы свободной от препятствий	-	-



**10. ОГНИ ПРИБЛИЖЕНИЯ И ОГНИ ПОСАДОЧНОЙ ПЛОЩАДКИ
КС-3 «ВУКТЫЛЬСКАЯ»**

№ п.п.	Наименования аэронавигационных данных (АНД)	Значение элемента АНД	Доказате льная документ ация
1	2	3	4
10.1	Обозначение ВПП	Н	
10.1.1	Тип системы огней приближения	-	-
10.1.2	Протяженность системы огней приближения	-	-
10.1.3	Сила света системы огней приближения	-	-
10.1.4	Огни порога ВПП (входные)	-	-
10.1.5	Огни фланговых горизонтов зоны приземления	-	-
10.1.6	Система визуальной индикации глиссады	-	-
10.1.7	Наклон глиссады	-	-
10.1.8	Местоположение системы визуальной индикации глиссады	-	-
10.1.9	Протяженность огней зоны приземления ВПП	-	-
10.1.10	Протяженность огней осевой линии ВПП	-	-
10.1.11	Сила света огней осевой линии ВПП	-	-
10.1.12	Интервалы установки огней осевой линии ВПП	-	-
10.1.13	Цвет огней осевой линии ВПП	-	-
10.1.14	Протяженность посадочных (боковых) огней ВПП.	-	-
10.1.15	Интервалы установки посадочных (боковых) огней ВПП.	-	-
10.1.16	Сила света посадочных (боковых) огней ВПП.	-	-
10.1.17	Цвет посадочных (боковых) огней ВПП.	-	-
10.1.18	Цвет ограничительных огней ВПП	-	-
10.1.19	Огни фланговых горизонтов зоны торможения	-	-
10.1.20	Огни зоны FATO		-
10.1.20.1	Интервалы установки огней зоны FATO	-	-
10.1.20.2	Сила света огней зоны FATO	-	-
10.1.20.3	Цвет огней зоны FATO	-	-
10.1.21	Огни зоны TLOF		-
10.1.21.1	Интервалы установки огней зоны TLOF	По углам зоны TLOF	-
10.1.21.2	Сила света огней зоны TLOF	ОМИ	-
10.1.21.3	Цвет огней зоны TLOF	Белый	-
10.1.22	Цвет вертодромного импульсного маяка	-	-



11. ОРГАНИЗАЦИЯ ВЫПОЛНЕНИЯ ПОЛЕТОВ НА ПОСАДОЧНОЙ ПЛОЩАДКЕ КС-3 «ВУКТЫЛЬСКАЯ»

№ п.п.	Наименования аэронавигационных данных (АНД)	Значение элемента АНД	Доказательная документация
1	2	3	4
11.1.	Границы района посадочной площадки	У посадочной площадки своего района посадочной площадки нет.	(3)
11.1.1	Координаты точек боковых границ	-	-
11.1.2	Обозначение точки	-	-
11.1.3	Координаты точки (широта, долгота в градусах, минутах, секундах)	-	-
11.2	Нижняя граница (м)	-	-
11.3	Верхняя граница (м)	-	-
11.4	Класс воздушного пространства в районе посадочной площадки	«G» от земли до эшелона 1500м. Район полетной информации МДП Ухта	(3)
11.4	Наименование маршрута (при наличии)	-	
11.4.1	Последовательность точек пути маршрута	-	
11.5	Высота перехода (м) (абсолютное значение)	713	-
11.6	Высота перехода (м) (относительное значение)	(600)	-
11.7	Дополнительная информация, необходимая для организации выполнения полетов на посадочной площадке.		



12. ЗАПРЕТНЫЕ ЗОНЫ, ЗОНЫ ОГРАНИЧЕНИЯ ПОЛЕТОВ, ПОСТОЯННЫЕ ОПАСНЫЕ ЗОНЫ, СПЕЦИАЛЬНЫЕ ЗОНЫ

№ п.п.	Наименования аэронавигационных данных (АНД)	Значение элемента АНД	Доказательная документация
1	2	3	4
В радиусе 5 км от КТПП запретных зон, зон ограничений, постоянных опасных зон и специальных зон нет.			
12.1	Наименование зоны	-	(6)
12.1.1	Обозначение зоны	-	
12.1.2	Координаты боковых границ или центра зоны (широта, долгота в градусах, минутах и секундах)	-	
12.1.3	Верхняя граница	-	
12.1.4	Нижняя граница	-	
12.1.5	Время действия	-	
12.1.6	Примечание	-	



**13. ДАННЫЕ СРЕДСТВ СВЯЗИ
ПОСАДОЧНОЙ ПЛОЩАДКИ КС-3 «ВУКТЫЛЬСКАЯ»**

№ п.п.	Наименования аэронавигационных данных (АНД)	Значение элемента АНД	Доказатель- ная документац ия
<p>На посадочной площадке КС-3 «ВУКТЫЛЬСКАЯ» своих средств связи нет. На посадочной площадке КС-3 «ВУКТЫЛЬСКАЯ» ОВД осуществляется: - во время регламента работы МДП Ухта – диспетчером МДП Ухта - вне времени регламента работы МДП Ухта – диспетчером КДП Ухта.</p>			
1	2	3	4
13.1	Обозначение службы	МДП Ухта	-
13.1.1	Позывной	Ухта-Район	
13.1.2	Частота Mhz	124,2	
13.1.3	Часы работы (UTC) 1)	ПН, ВТ, СР, ЧТ, ПТ 05.00-14.00 Кроме СБ, ВС и праздничных дней	
13.1.4	Примечание		
13.2	Обозначение службы	КДП Ухта	
13.2.1	Позывной	Ухта-Вышка	
13.2.2	Частота Mhz	118,1	
13.2.3	Часы работы (UTC) ¹⁾	Круглосуточно	
13.2.4	Примечание	-	

¹⁾ UTC – всемирное координированное время.



14. РАДИОНАВИГАЦИОННЫЕ СРЕДСТВА И СРЕДСТВА ПОСАДКИ ПОСАДОЧНОЙ ПЛОЩАДКИ КС-3 «ВУКТЫЛЬСКАЯ»

№ п.п.	Наименования аэронавигационных данных (АНД)	Значение элемента АНД	Доказатель- ная документац ия
РНС и средства посадки на посадочной площадке отсутствуют.			
1	2	3	4
14.1	Тип и категория средства	-	-
14.1.1	Магнитное склонение антенны	-	-
14.1.2	Позывной	-	-
14.1.3	Частота	-	-
14.1.4	Магнитное склонение станции	-	-
14.1.5	Координаты места установки антенны (широта, долгота в градусах, минутах, секундах и сотых долях секунды)	-	-
14.1.6	Часы работы (UTC)	-	-
14.1.7	Примечание	-	-



15. ПЕРЕЧЕНЬ КАРТ (СХЕМ) ПОСАДОЧНОЙ ПЛОЩАДКИ

1. Карта посадочной площадки (кроки).
2. Карта наземного движения (огни и знаки руления).
3. Карта препятствий в R=5 км от контрольной точки посадочной площадки.
4. Карта маршрутов вылета и прибытия.
5. Карта захода на посадку по приборам.
6. Карты захода на посадку по ПВП.
7. Схема концентрации и перелета птиц в окрестностях посадочной площадки.
8. Схема размещения радиотехнического и метеорологического оборудования на посадочной площадке.
9. Схема продольного профиля оси ВПП посадочной площадки.
10. Схема выполнения маневра для внеочередного захода на посадку или ухода на запасной аэродром.



16. ПЕРЕЧЕНЬ ДОКАЗАТЕЛЬНОЙ ДОКУМЕНТАЦИИ

1. Технический отчет по выявлению и геодезической съемке высотных препятствий в системе координат ПЗ-90.02 в радиусе 5 км от КТПП КС-3 «ВУКТЫЛЬСКАЯ»
2. Акт обследования посадочной площадки КС-3 «ВУКТЫЛЬСКАЯ» на соответствие требованиям ФАП «Требования к посадочным площадкам, расположенным на участке земли или акватории», утвержденными приказом Минтранса от 04.03.2011 г. №69.
3. Приказ Минтранса России №253 от 22.09.2011 года «Об утверждении границ зон и районов ЕС ОрВД РФ, границ районов аэродромов, аэроузлов, вертодромов, границ классов воздушного пространства».
4. Приказ Минтранса России №238 от 06.09.2011 года «Об установлении постоянных опасных зон».
5. Приказ Минтранса России №237 от 06.09.2011 года «Об установлении запретных зон».
6. Приказ Минтранса России №337 от 05.09.2012 года «Об установлении зон ограничения полетов».
7. Приказ Минтранса России №273 от 24.10.2011 года «Об утверждении маршрутов обслуживания воздушного движения».
8. Топокарта изд. Ген.штаба, масштаб 1:50000, 1989 года выпуска.



2.1 ПРИЛОЖЕНИЯ

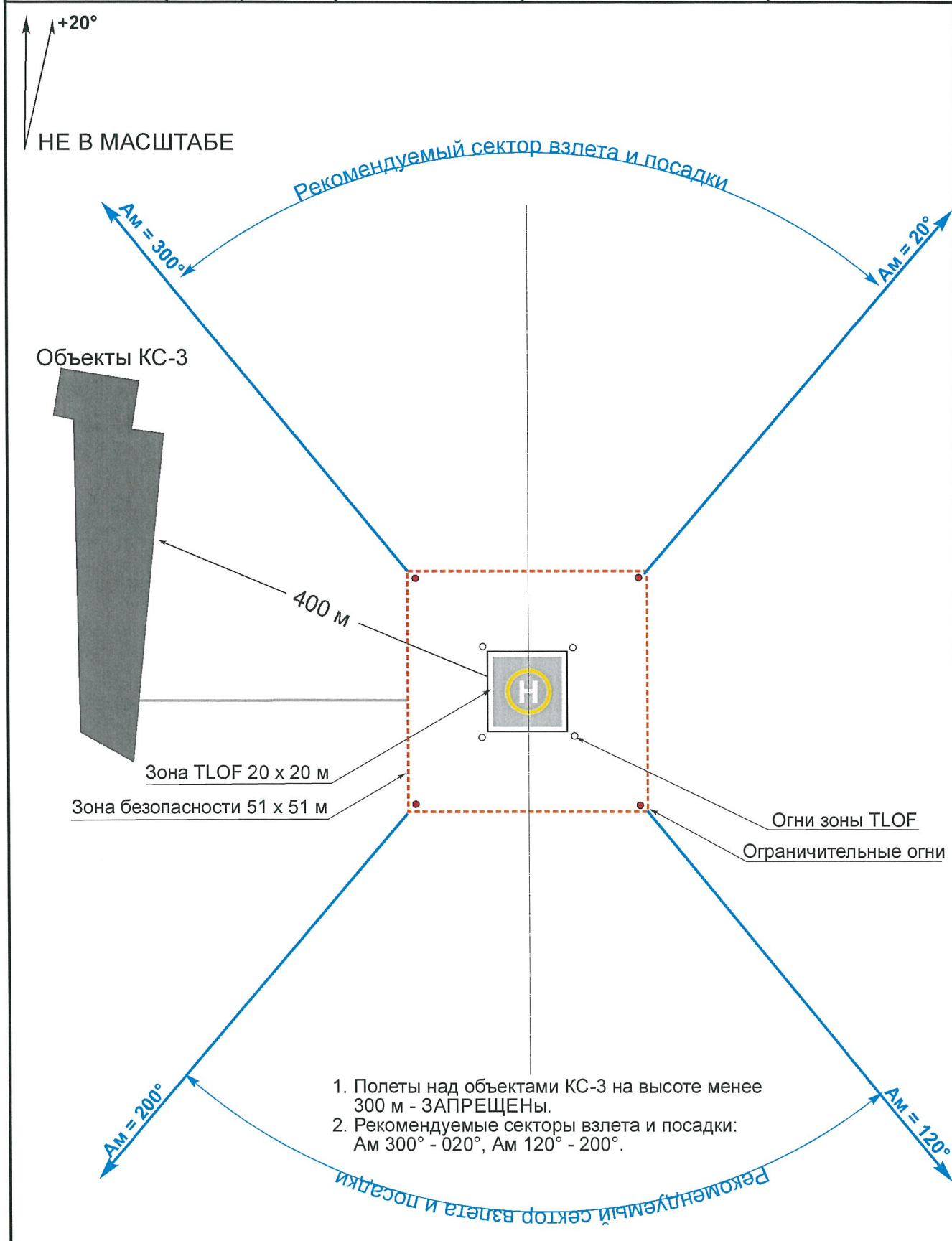


Карта посадочной площадки

КС-3 «ВУКТЫЛЬСКАЯ»

Нпп **113 м**

		Высоты - метры;	Расстояния - км;	Координаты - ПЗ-90.02
Обозначение TLOF	Координаты TLOF	Превышение TLOF	Грузонапряженность	Размеры TLOF
Н	634047с, 0572213в	113 м	PCN 9/R/B/X/U	20 x 20 м





Карта
наземного движения
(огни и знаки руления)

КС-3 «ВУКТЫЛЬСКАЯ»

На посадочной площадке
МС и РД отсутствуют, огни и знаки руления
не установлены



**Карта препятствий
в радиусе 5 км от контрольной
точки посадочной площадки**







**Карта
захода на посадку по приборам**

КС-3 «ВУКТЫЛЬСКАЯ»

Высоты - метры;

Расстояния - км;

Координаты - ПЗ-90.02

**Схемы
захода на посадку по приборам не разрабатывались**



КС-3 «ВУКТЫЛЬСКАЯ»

Карта
захода на посадку по ПВП
с МКпос = 340°

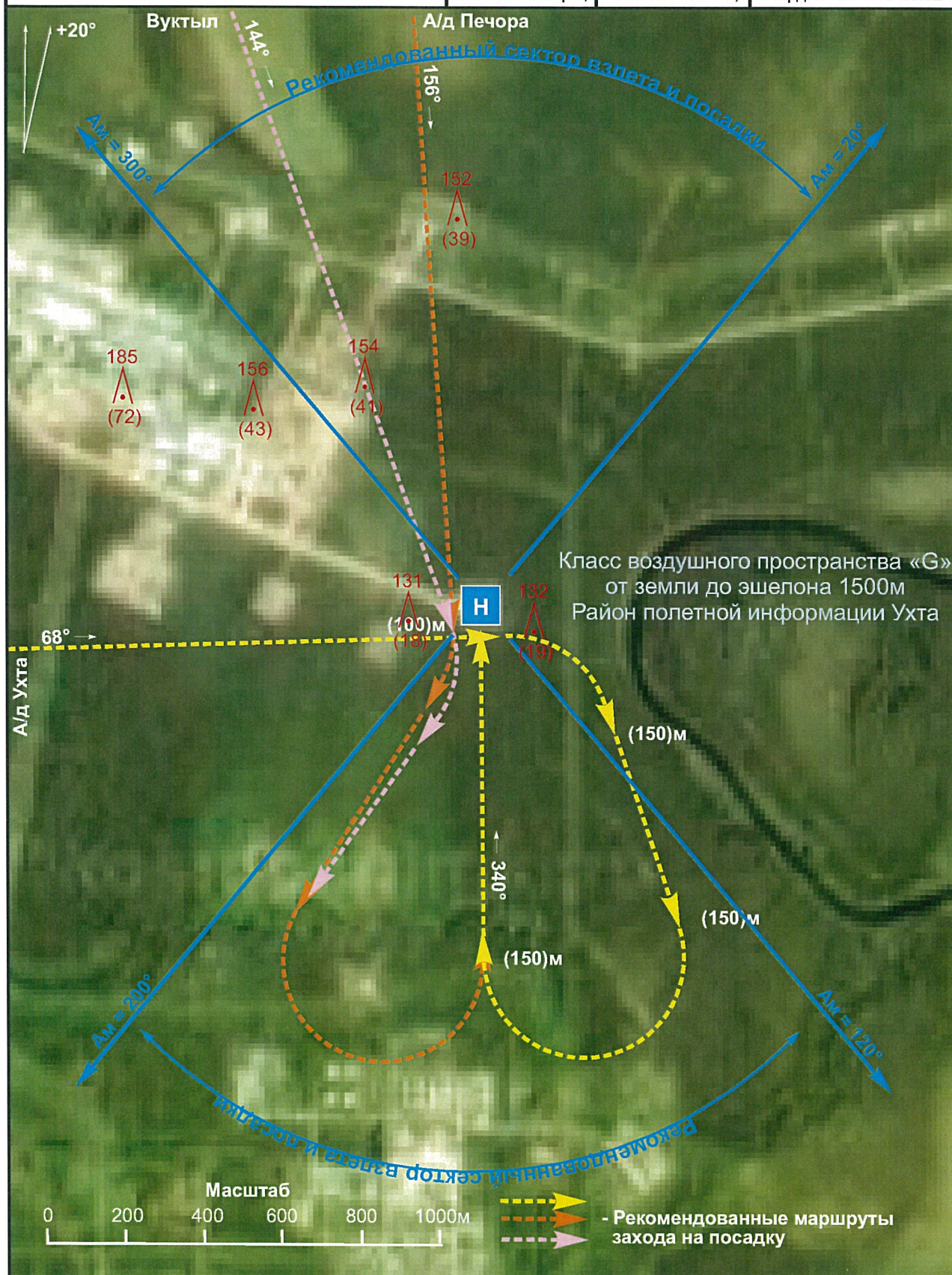
Ухта-Вышка 118.1
Ухта-район 124.2

Нпп 113

Высоты - метры;

Расстояния - км;

Координаты - ПЗ-90.02





КС-3 «ВУКТЫЛЬСКАЯ»

Карта
захода на посадку по ПВП
с МКПос = 160°

Ухта-вышка 118.1
Ухта-район 124.2

Нпп 113

Высоты - метры;

Расстояния - км;

Координаты - ПЗ-90.02

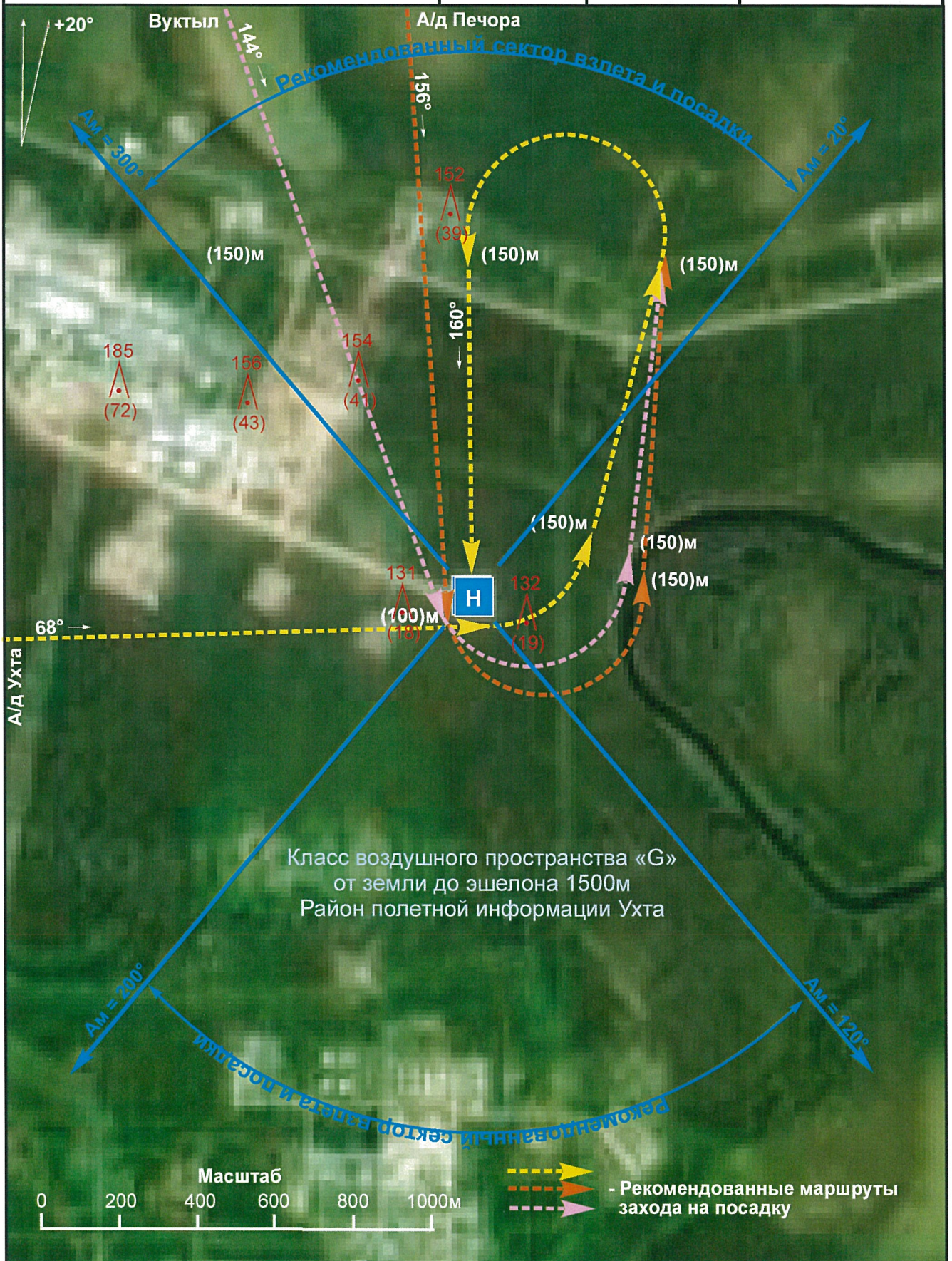




Схема
концентрации и перелета птиц
в окрестностях посадочной площадки

КС-3 «ВУКТЫЛЬСКАЯ»

Наблюдения за концентрацией
и перелетом птиц в окрестностях посадочной площадки
не производились



Схема
размещения радиотехнического
и метеорологического оборудования

КС-3 «ВУКТЫЛЬСКАЯ»

На посадочной площадке
радиотехническое и метеорологическое оборудование
не установлено



**Схема
продольного профиля оси ВПП
посадочной площадки**

КС-3 «ВУКТЫЛЬСКАЯ»

Высоты - метры; Расстояния - км; Координаты - ПЗ-90.02

**Съемка
продольного профиля оси ВПП
посадочной площадки
не производилась**



**Схема
выполнения маневра для
внеочередного захода на посадку
или ухода на запасной аэродром**

КС-3 «ВУКТЫЛЬСКАЯ»

Высоты - метры; Расстояния - км; Координаты - ПЗ-90.02

**Схема не разработана
ввиду отсутствия зон ожидания в районе
посадочной площадки**



3.1. СПРАВОЧНАЯ ИНФОРМАЦИЯ



РЕГИСТРАЦИЯ СВЕРОК (ПРОВЕРОК) АНППП

[illegible]

